

**Podlaski**  
**Przełom Bugu 2012**

# XVII Międzynarodowy Plener Fotograficzny

# Podlaski Przełom Bugu 2012

Organizatorzy:

**Miejski Ośrodek Kultury w Siedlcach**

ul. Pułaskiego 6, 08-110 Siedlce, tel./fax 25 632 27 50

**Bialskie Centrum Kultury w Białej Podlaskiej**

ul. Warszawska 11, 21-500 Biała Podlaska, tel./fax 83 343 51 58

**Zespół Lubelskich Parków Krajobrazowych w Lublinie**

ul. Czechowska 4, 20-072 Lublin, tel. 81 532 50 39

**Powiat Bialski - Starostwo Powiatowe w Białej Podlaskiej**

ul. Brzeska 41, 21-500 Biała Podlaska, tel. 83 343 75 31

**Fotoklub Rzeczypospolitej Polskiej - Stowarzyszenie Twórców**

ul. Grójecka 75, 02-094 Warszawa tel./fax 22 659 93 35

Międzynarodowe Plenery Fotograficzne „Podlaski Przełom Bugu” organizowane są przez Miejski Ośrodek Kultury w Siedlcach od siedemnastu lat. Współorganizatorami tegorocznego pleneru byli: Bialskie Centrum Kultury w Białej Podlaskiej, Zespół Lubelskich Parków Krajobrazowych, Starostwo Powiatowe w Białej Podlaskiej oraz Fotoklub Rzeczypospolitej Polskiej – Stowarzyszenie Twórców. Plener odbył się w dniach 19 – 24 sierpnia i wzięło w nim udział 35 fotografów z Polski i Ukrainy.

Główne cele jakie przyświecają organizatorom naszych spotkań fotograficznych to:

- stworzenie cyklu fotografii przedstawiających walory przyrodnicze i kulturowe regionu nadbużańskiego,
- integracja środowiska artystycznego oraz wymiana doświadczeń i promocja twórczości w dziedzinie fotografii,
- promocja bogatych w zabytki kultury duchowej i materialnej, atrakcyjnych turystycznie ziem nadbużańskich.

Park Krajobrazowy Podlaski Przełom Bugu jest jednym z siedemnastu parków wchodzących w skład Zespołu Lubelskich Parków Krajobrazowych w Lublinie. Park chroni najbardziej cenne przyrodniczo i kulturowo tereny doliny Bugu od Terespoła do rzeki Toczna oraz duże kompleksy leśne położone na wysoczyznach polodowcowych. Długość Parku w linii prostej wynosi 65 km i zajmuje on powierzchnię ok. 31000 ha.

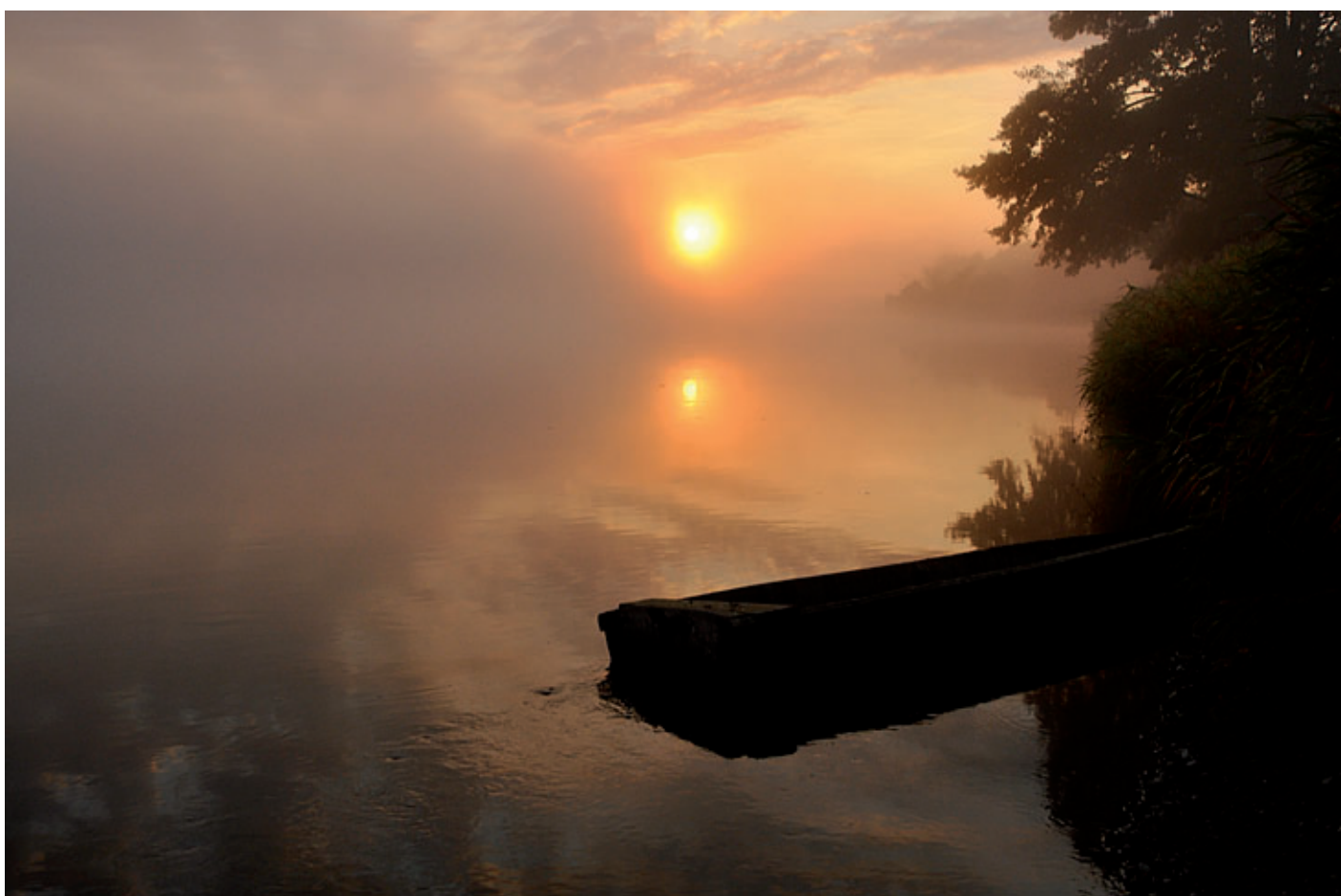
Tereny te, to obszar o bogatej historii, będący pograniczem kultur, obrządków religijnych, tradycji narodowych. Pozostało po nich wiele trwałych śladów. Kościoły katolickie sąsiadują z prawosławnymi cerkwiemi, żydowskie macewy z nagrobkami unickimi. Nie brakuje również zabytków świeckich, przypominających o dawnej świetności tych terenów. Ciągłe żywe są także tradycje i obrzędy ludowe, szczególnie kultywowane właśnie na terenach pogranicza. Mieszkańcy tutejszych wiosek i miasteczek są gościnni, tolerancyjni i życzliwi. Wszystko to sprawia, że co roku chętnie wracamy do tych miejsc, aby utrwalać piękno Nadbużańskiego Podlasia.

Andrzej Ruciński





































































































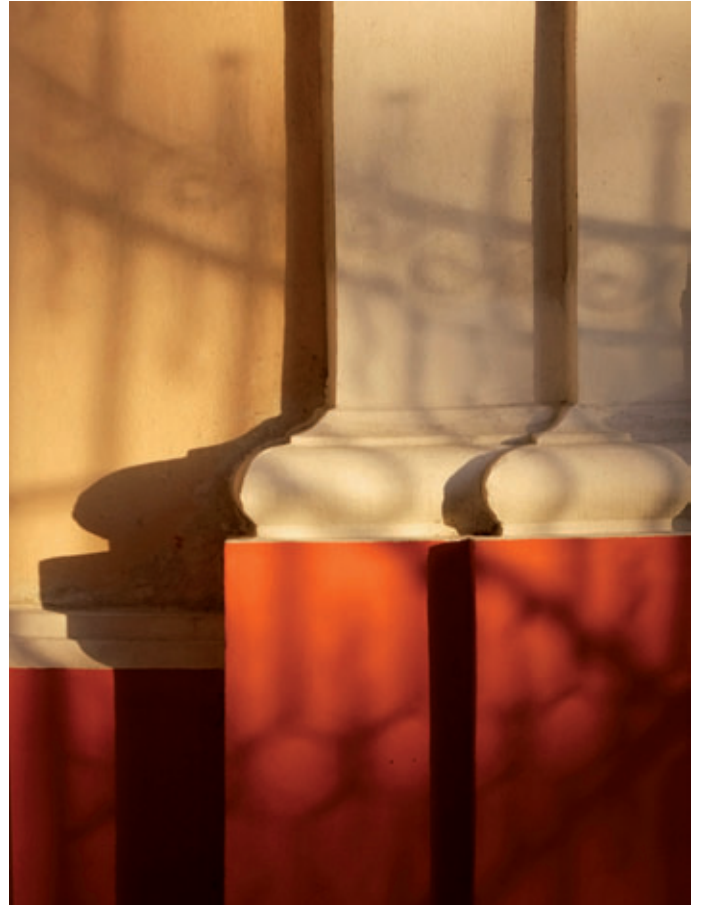






































# Podlaski Przełom Bugu 2012



**Aneta Abramowicz** Siedlce  
**Paweł Bączyk** Siedlce  
**Valeriy Bihun** Łuck (Ukraina)  
**Yevheniy Boyarchuk** Łuck (Ukraina)  
**Mieczysław Cybulski** Warszawa  
**Robert Dejtrowski** Warszawa  
**Małgorzata Dołowska** Warszawa  
**Jarosław Domański** Biała Podlaska  
**Roman Domański** Sokołów Podlaski  
**Mariusz Forecki** Poznań  
**Irena Gałuszka** Rzeszów  
**Piotr Jasiczek** Poznań  
**Marcin Jurkowski** Siedlce  
**Wiesław Kaczmarek** Biała Podlaska  
**Ryszard Karczmarski** Chełm  
**Sławomir Kordaczuk** Siedlce  
**Adam Krasuski** Siedlce  
**Piotr Maciuk** Lublin

**Krzysztof Miduch** Siedlce  
**Henryk Oleszczuk** Biała Podlaska  
**Stanisław Orłowski** Zamość  
**Maciej Pawelec** Maciejowice  
**Małgorzata Piekarska** Biała Podlaska  
**Andrzej Ruciński** Siedlce  
**Aleksander Skums** Siedlce  
**Krzysztof Staniszewski** Międzyrzec Podlaski  
**Zbigniew Tomaszczuk** Warszawa  
**Krystyna Tomaszuk** Białystok  
**Marek Tomaszuk** Białystok  
**Adam Trochimiuk** Biała Podlaska  
**Wiesław Turno** Końskie  
**Zofia Turno** Końskie  
**Mieczysław Wieliczko** Olsztyn  
**Mieczysław Wroński** Stalowa Wola  
**Tadeusz Żaczek** Biała Podlaska